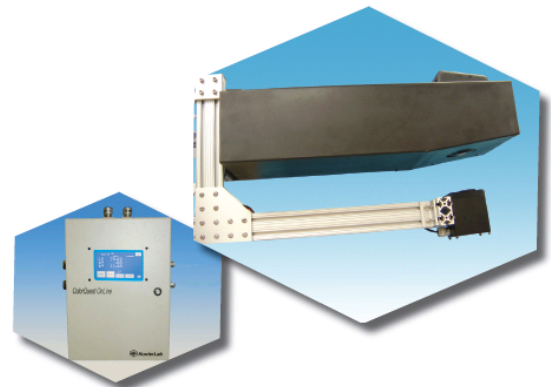


ColorQuest® OL Haze

Spectrocolorimètre industriel pour la mesure en transmission de la couleur et du HAZE (Voile)

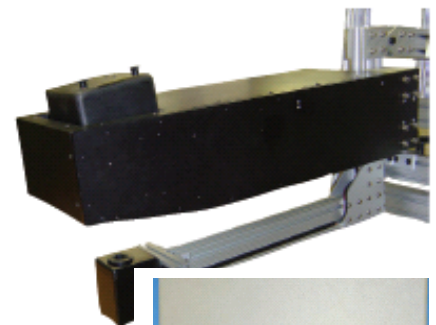
Caractéristiques principales

- Mesure en ligne de la couleur en transmission et du voile de feuilles ou de films
- Mesure en temps réel et en continu
- Capable de mesurer des produits clairs et troubles
- Ecran tactile à LCD à lecture aisée facilitant l'utilisation
- Gamme de longueur d'onde de 400 à 700 nm
- Incluant les échelles de couleurs les plus courantes
- Peut être raccordé à un PC, réseau ou automate
- Egalement utilisable avec le logiciel EasyMatch® On-Line



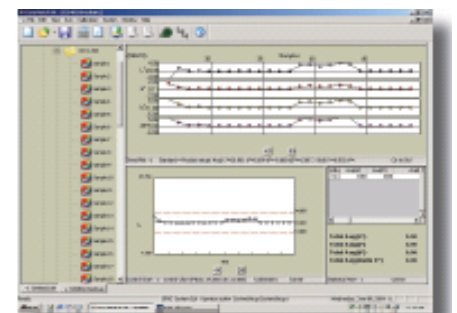
ColorQuest® OL HAZE (composition)

Le ColorQuest OL Haze comprend une unité de traitement du signal et une tête de mesure qui est montée sur la ligne de production. L'échantillon passe dans l'ouverture du capteur. Le système standard dispose d'un écran d'affichage tactile. Les messages apparaissant à l'écran sont simplement touchés du doigt afin de lancer les formats de produits dédiés et les applets de mesure ; ceci permettant d'utiliser le système sans avoir besoin d'un PC. Les données sont disponibles sous forme analogique ou digitale pour les réseaux d'usine. Le système peut aussi être utilisé avec un PC et le logiciel de mesure en ligne EasyMatch®



Caractéristiques techniques

- . **Système Optique** : Spectrophotomètre à sphère d'intégration
- **Gamme Spectrale** : 400-700nm
- **Intervalle de longueur d'onde** : 10nm
- **Source Lumineuse** : lampe xénon Pulsée
- **Diamètre de mesure** : Approximativement 25mm
- **Illuminant / Observateur** : D65/10°, C/2°
- **Echelles de couleur** : CIE L*a*b*, HunterLab, Yxy, XYZ
- **Indices** : ASTM E 313 Yellowness (indice de jaune), Y transmission, Haze (voile)



renseignements complémentaires :
bernard.jacoby@socemi.fr

Sujet à modification sans préavis- Copyright SOCEMI